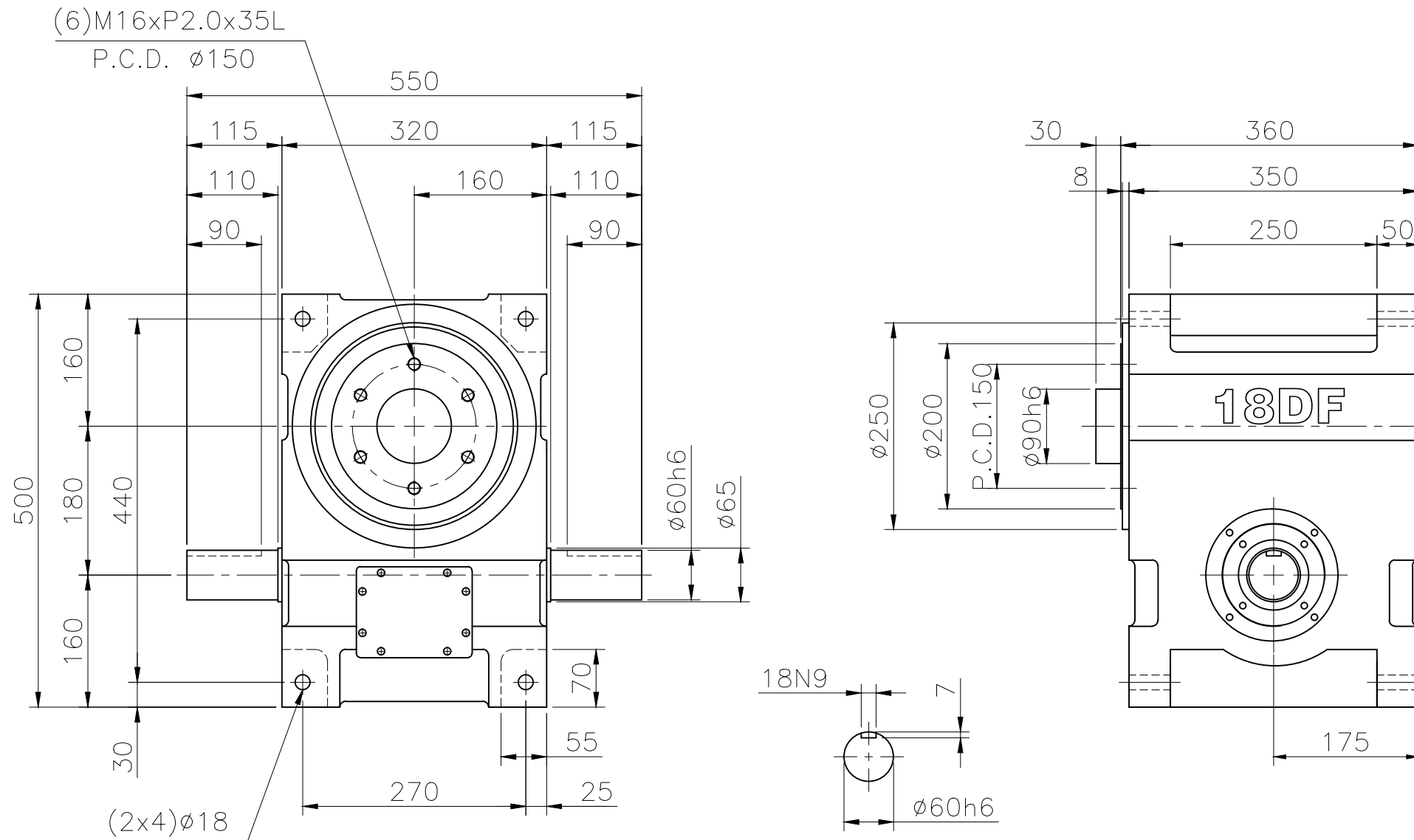


18DF



INPUT

一般公差		加工程序		繪圖		材質		零件名稱		數量	
尺寸範圍	容許差	△4		校對	硬度	零件名稱	外型尺寸圖	數量	1	版本	01
1~30	±0.05	△3		核准	比例	零件編號	18DF				
30~120	±0.10	△2		日期	1:7						
120~250	±0.20	△1		2012.03.01	單位						
250~500	±0.30	▽		單	MM						
500~1000	±0.40	▽		視							
1000~1500	±0.50	▽		角							
		項次	修訂日期	修訂內容	修訂者	加工符號	Rmax	視角	▽	JhaoYi Precision Machinery CO.,LTD TEL:886-2-8677-5175~6 FAX:886-2-8677-8143	