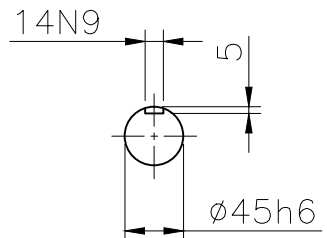
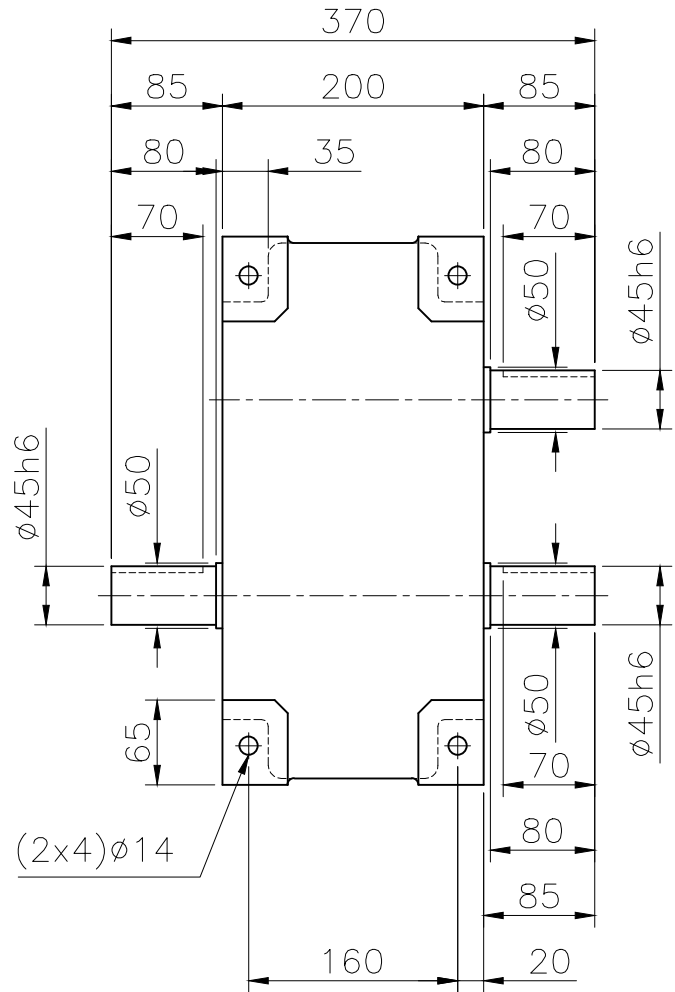
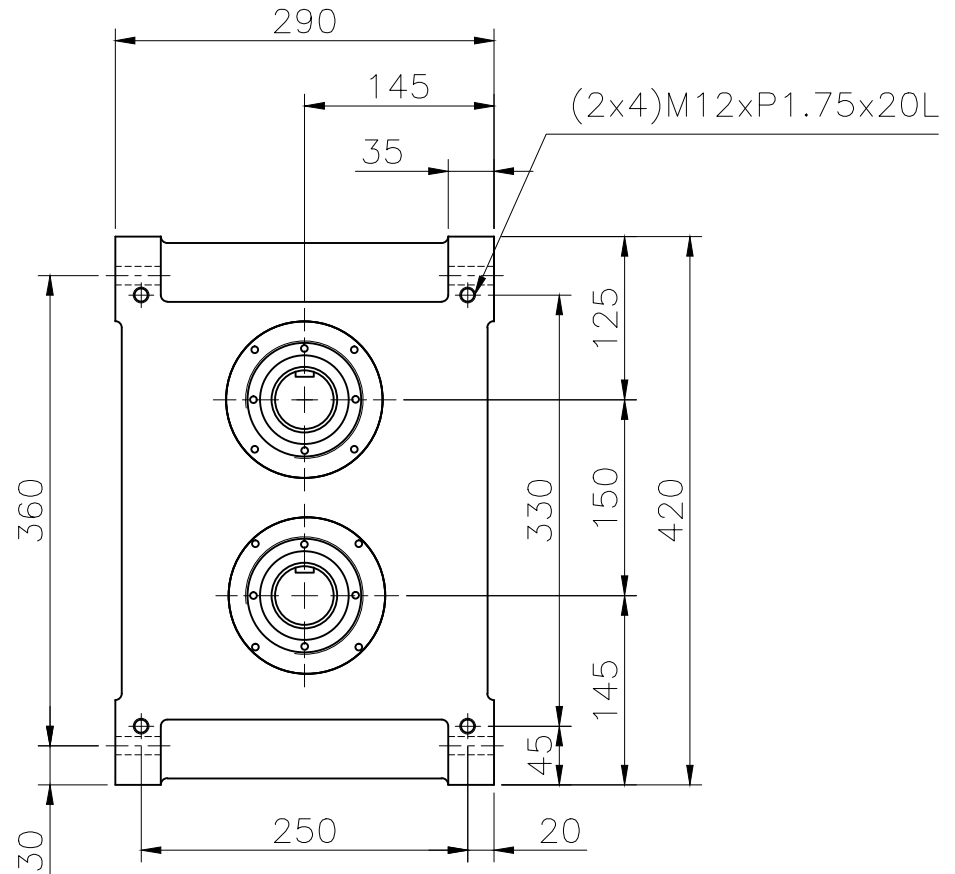


PC150



INPUT & OUTPUT



一般公差	加工程序	△			繪圖	材質	零件名稱	外型尺寸圖	數量	1
尺寸範圍	容許差	△			校對	硬度	零件編號	PC150	版本	01
1~30	±0.05	△			核准	比例				
30~120	±0.10	△			日期	2012.03.01	單位	MM		
120~250	±0.20	△			項次		視角			
250~500	±0.30	△			修訂日期					
500~1000	±0.40	△			修訂內容					
1000~1500	±0.50	△			修訂者					
					加工符號	Rmax				